

下水道テレビカメラ調査システム

高速画像展開カメラシステム てんかいカム

リアルタイム高速展開処理

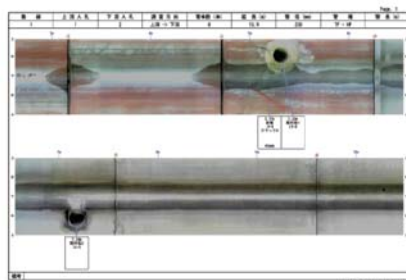
カメラ位置（距離）と連動しているため正確な展開画像が作成されます！！



- ・魚眼レンズ：190°
- ・適応管径
φ200～φ800mm
φ150mm～φ200mmはゲスイカム150を使用

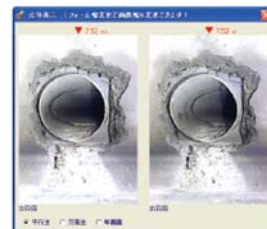
てんかいカム カメラシステム

- ・リアルタイム高速展開処理。
- ・カメラ位置(距離)と運動している正確な展開画像の作成。
- ・展開画像は、縦横比を自動調整されるため、取付管は真円に表示。
- ・展開処理後、展開画像(側視)とカメラ画像(直視)をリンクして見ることが出来る。



管内展開画像

- ・カメラを走行させながらリアルタイムで展開結果をモニター可。
- ・カメラを1000m/hで走行させても展開処理が可能。
- ・展開報告書形式のプリント、即時可能。
- ・提出用CD作成機能。
- ・展開画像はBMP又はJPEGファイル出力でき、二次利用可。
- ・提出用の展開結果と直視画像及び説明を表示できるCDを作成。
- ・作成したCDは、提出先のPCに挿入するだけで、閲覧用ソフトが起動するため、閲覧に特別なソフトは不要。



*注]主として機能向上等の為、予告なく記載性能/仕様/形状を、変更する場合がありますのでご了承ください。



<http://b-sl.org> E-mail: info@b-sl.org

■ 販売元：株式会社ビーエスエル

本 社

〒210-0025 神奈川県川崎市川崎区下並木11-5

TEL:044-200-4852 FAX:044-271-1720 E-mail:info@b-sl.org

メンテナンスセンター

〒230-0047 神奈川県横浜市鶴見区小野町15-1

TEL/FAX:050-5864-8662 E-mail:kjs8812@outlook.jp

■ 製造元：株式会社東和イーエヌジー

韓 国

〒339-852 世宗特別自治市全義面達田里409-2