

# ゲスイカム-150

( $\phi 150 \sim \phi 200 \text{mm}$ )



下水管内の結露や  
湿気の中でも曇りシラズ！

$\phi 150 \sim 200 \text{mm}$ の小径管走行専用車  
屈折型のため $\phi 300 \text{mm}$ マンホールへ投入可能

## [仕様]

適応管径	$\phi 150 \sim 200 \text{mm}$	側視回転	左右360°エンドレス回転
走行速度	約0~20m/分	視方向	上下 $\pm 120^\circ$ 首振り方式
動作環境	温度 $-20^\circ \text{C} \sim +60^\circ \text{C}$	質量	最少10kg, 最大14kg
駆動方式	4輪駆動	寸法	(120×120×430mm) 幅×高×長

■ 自走車 ケスイカム-150 以外は、ケスイカム-800のシステムを使用。

注) 本カタログ製品は性能・機能向上等の為、仕様及びデザインを予告なく変更することがあります。

# ゲスイカム-75

( $\phi 75 \sim \phi 200 \text{mm}$ )



## [仕様]

適応管径	$\phi 75 \sim 200 \text{mm}$	走行スピード	約10m/分
材質	アルミ合金&ステンレス銅	走行距離	100m(専用 $\phi 5 \text{mm}$ ケーブル)、25m( $\phi 8.5 \text{mm}$ ケーブル)
動作環境	温度 $0^\circ \text{C} \sim 40^\circ \text{C}$ /湿度10%~90%	質量	2kg
駆動方式	4輪駆動	寸法	(60×58×145mm) 幅×高×長

■ 自走車 ケスイカム-75 以外は、ケスイカム-800のシステムを使用。

注) 本カタログ製品は性能・機能向上等の為、仕様及びデザインを予告なく変更することがあります。

下水道テレビカメラ調査システム

# 高速画像展開カメラシステム てんかいカム

リアルタイム高速展開処理

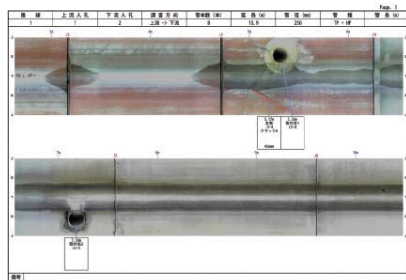
カメラ位置（距離）と連動しているため正確な展開画像が作成されます！！



- ・魚眼レンズ：190°
- ・適応管径  
φ200～φ800mm  
φ150mm～φ200mmはゲスイカム150を使用

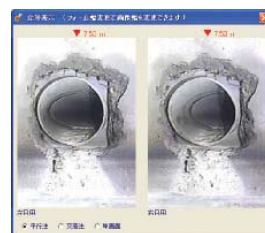
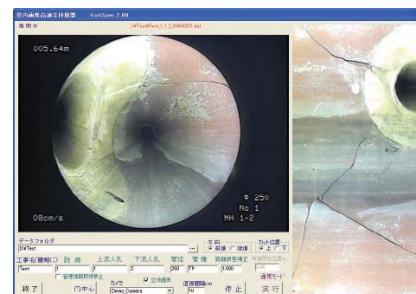
## てんかいカム カメラシステム

- ・リアルタイム高速展開処理。
- ・カメラ位置(距離)と運動している正確な展開画像の作成。
- ・展開画像は、縦横比を自動調整されるため、取付管は真円に表示。
- ・展開処理後、展開画像(側視)とカメラ画像(直視)をリンクして見ることが出来る。



管内展開画像

- ・カメラを走行させながらリアルタイムで展開結果をモニター可。
- ・カメラを1000m/hで走行させても展開処理が可能。
- ・展開報告書形式のプリント、即時可能。
- ・提出用CD作成機能。
- ・展開画像はBMP又はJPEGファイル出力でき、二次利用可。
- ・提出用の展開結果と直視画像及び説明を表示できるCDを作成。
- ・作成したCDは、提出先のPCに挿入するだけで、閲覧用ソフトが起動するため、閲覧に特別なソフトは不要。



\*注]主として機能向上等の為、予告なく記載性能/仕様/形状を、変更する場合がありますのでご了承ください。



<http://b-sl.org> E-mail: [info@b-sl.org](mailto:info@b-sl.org)

### ■ 販売元：株式会社ビーエスエル

本 社

〒210-0025 神奈川県川崎市川崎区下並木11-5  
TEL:044-200-4852 FAX:044-271-1720 E-mail:info@b-sl.org

メンテナンスセンター

〒230-0047 神奈川県横浜市鶴見区小野町15-1  
TEL/FAX:050-5864-8662 E-mail:kjs8812@outlook.jp

### ■ 製造元：株式会社東和イーエヌジー

韓 国

〒339-852 世宗特別自治市全義面達田里409-2