

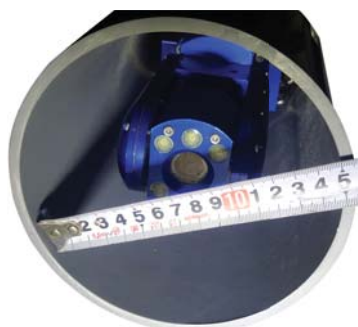
下水道テレビカメラシステム
PIPE INSPECTION CCTV

ゲスイカム-2500

適用管径 $\Phi 150\sim\Phi 2500\text{mm}$



$\Phi 150\text{mm}$ 、本自走車対応



日本製のSONY CCDを使用



明るいLED X 20灯



株式会社ビーエスエル

<http://b-sl.org>

ビーエスエル

検索

〒210-0025 神奈川県川崎市川崎区下並木11-5

TEL: 044-200-4582 FAX: 044-271-1720 E-mail: info@b-sl.org

ゲスイカム-2500 構成品・仕様

■ カメラヘッド : 仕様

- ・適用管径：Φ150～Φ2500mm
- ・使用環境：動作周囲環境温度：-10℃～+50℃ / 保存周囲環境温度：-20℃～+60℃
- ・撮像素子：SONY製 1/4" NTSC 40万画素 インターライン CCD
- ・水平解像度：480 TV Lines
- ・照明：超高輝度白色LED8灯 (側視照明:6灯、直視照明:2灯)
- ・防水：水中形防水構造 IP68 (水深4m、カメラコネクタ接続時)
- ・材質：ジュラルミン (Duralumin)
- ・寸法：外径95mm、長さ250mm
- ・質量：2kg



■ 自走車 : 仕様

- ・適用管径：Φ150～Φ2500mm
- ・モーター：90W 最大出力(1/8HP)
- ・動作環境：温度-20℃～+60℃
- ・駆動方式：4輪駆動
- ・走行スピード：最大約40m/分
- ・サブライト：LED20灯×2
- ・防水：完全防水構造
- ・主材質：ジュラルミン(Duralumin)
- ・質量：最少11.6kg / 最大79.4kg
- ・寸法：(160mm×175mm×(560～698mm)) 幅×高さ×長さ
Φ1800mm以上検査時(1600mm×900mm×(600～1100mm)) 幅×高さ×長さ



■ コントローラ : 仕様

- ・電源：AC100V±10%, 50/60Hz
- ・消費電流：約300W
- ・動作環境：温度-20℃～+60℃
- ・入力端子：映像入力:1.0V(p-p)75Ω
- ・出力端子：映像出力:1.0V(p-p)75Ω
- ・外形寸法：(435mm×140mm×370mm) 幅×高さ×長さ
- ・質量：14kg



■ ケーブルドラム : 仕様

- ・巻取量：Φ8.5mmX150m (オプション:300m・500m)
- ・巻取速度：20m/分
- ・モーター：DC24V 60W定格/回転方式:連続/正方向、逆方向に回転
適正トルク:1kg f.cm 最高回転速度:6700rpm 適正回転速度:5400rpm
- ・定格出力：90W
- ・消費電力：120W
- ・動作環境：温度0℃～+40℃
- ・外形寸法：(385mm×500mm×540mm)
- ・質量：34kg(ケーブル重さを含む)



■ ケーブル : 仕様

- ・外形及び長さ：Φ8.5mmX150m (オプション:300m・500m)
- ・線数：複合19本
- ・外被：ポリウレタン(黒色)
- ・張力体：高抗張力繊維編組(ケブラー内蔵)
- ・防水構造：水中形防水構造(コネクタ接続時)
- ・質量：15kg/150m

※ 注)機能向上等の為、予告なく記載性能/仕様/形状を、変更する場合があります。