

# ゲスイカム-800

( $\phi$  200~ $\phi$  800mm)

カメラの高さを遠隔操作で自動調整!!



ゲスイカム-150

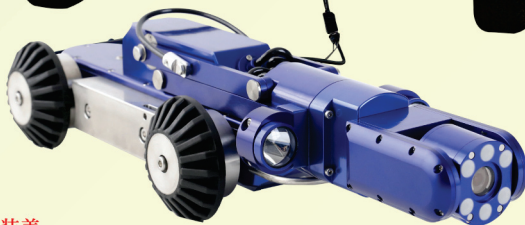


$\phi$ 150~ $\phi$ 200mm  
別途販売

 BSL ビーエスエル

<http://b-sl.org>

# 下水管内の結露や湿気の中でも曇りシラズ ゲスイカム-800 (φ200～φ800mm) システム



## ゲスイカム-800

### ■ 特長

カメラの高さ自動調整リフト装着  
曇り止め熱線の装着  
日本製ソニーカメラ CCD採用

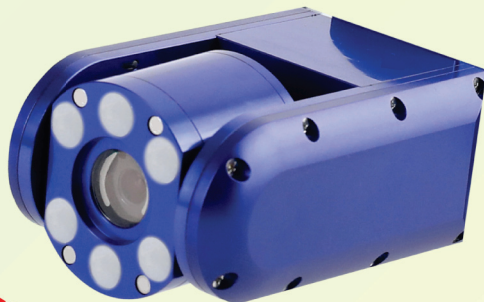
品番: BGC-800

- ・小型、強力な走行性と多様な機能を併せ持った自走車
- ・現場で必要な機能が集約された簡単かつ実用的な製品
- ・低コストで優れた作業効率が可能なシステム
- ・障害物 や段差・管ズレを楽々乗り越える自走車

# カメラヘッド

65万画素

日本製の  
SONYインターライン  
CCDを使用



ガラスに付いている電熱線の熱によって、ガラスの結露を解消して視界をクリアにします。

## 結露や湿気によるくもりを防ぐ 業界初の独自技術を取り入れた曇り止めカメラ

- ・SONY製の高画質のCCD センサーにより鮮明な画像の取得
- ・首振り型カメラヘッド、左右パン360°エンドレス回転、上下チルト±120° 首振り方式
- ・カメラヘッド回転角度&距離計のモニター表示機能
- ・Motor:DC48V Motor(過負荷防止)
- ・半永久的な超高輝度白色LED8灯採用(側視照明:6灯、直視照明:2灯)  
(ハロゲンランプに対して、「低消費電力」「振動に強い」「長寿命」などの優れた特長を持っています。)
- ・水中形防水構造 IP68 (水深4m、カメラコネクタ接続時)
- ・手動フォーカスの遠隔制御機能
- ・動作周囲環境温度:-10~+50℃ / 保存周囲環境温度:-20~+60℃

# コントローラ



- ・カメラの高さ自動調整機能
- ・角度、距離表示、字幕機の連結機能
- ・メイン&サブライツ調節機能
- ・ジョイスティックの上下左右カメラ簡単操作
- ・手動焦点調節機能
- ・自走車の前進&後進調整機能



# 自走車



## 段差・管ズレや障害物を楽々乗り越える!! カメラの高さを自在に自動調整できるリフト装置

- ・ $\phi 200$ mmから最大 $\phi 800$ mm管径まで撮影可能
- ・4輪全輪駆動方式(画面揺れの少ないしなやかな走行)
- ・すぐれた傾斜面登坂能力、完全防水構造
- ・現場にてケーブル断線数理可能構造
- ・高性能モーターを使用
- ・水中型防水構造 IP68(水深20m、カメラコネクタ接続時)

## 各、カメラ位置の管径別対応

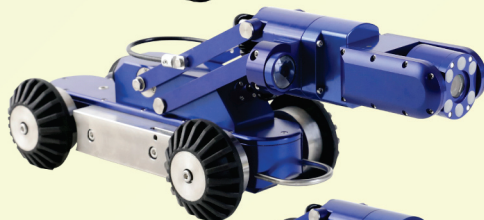
### ▶ $\phi 200 \sim \phi 400$ mm 下水管径対応

- ・車輪： $\phi 110$ mmタイヤ&リム
- ・カメラ高さ自動リフト使用



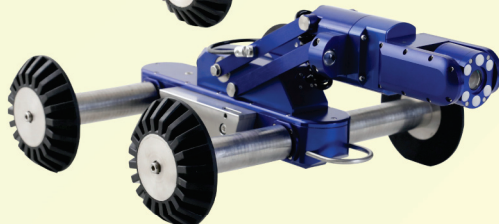
### ▶ $\phi 400 \sim \phi 600$ mm 下水管径対応

- ・車輪： $\phi 160$ mmタイヤ&リム
- ・カメラ高さ自動リフト使用



### ▶ $\phi 600 \sim \phi 800$ mm 下水管径対応

- ・車輪： $\phi 220$ mmタイヤ&リム
- ・カメラ高さ自動リフト使用



## ケーブルドラム

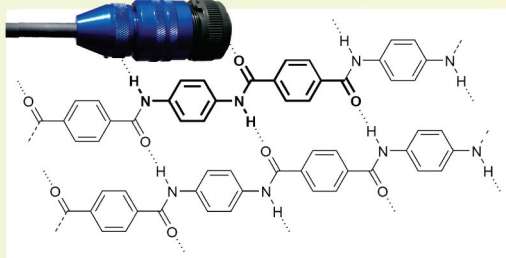
- ・ケーブルの長さ:φ8.5mm×150m
- ・整列式、全自動巻き取りドラム
- ・巻き取りの調整機能搭載
- ・ケーブルの前後入れ替え構造でケーブル使用寿命2倍
- ・現場でケーブル修理可能な簡単な構造



## ケーブル：ケブラー繊維補強入り

- ・ケーブルの長さ:φ8.5mm×150m
- ・ケブラー(Kevlar)採用
- ・現場でケーブル修理可能な簡単な構造

\*ケブラーは繊維強化プラスチックの補強、船体、飛行機、自転車、ヨットの帆、特殊な用途ではボディーアーマー防刃ベストなどに使用されている。



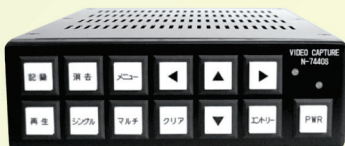
## ビデオアナライザー



### N-7400

- ・機能性重視のカラーリングとフラットキーボード
- ・小型、軽量化であらゆるテレビカメラ車に取付可能
- ・VTR出力画面に、各種の情報をスーパー表示し、管内の状態を詳細に分析・表示する。

## ビデオキャプチャー



### N-7440

- ・狭い車内でも取り付け可能、更に重量2Kgと軽量で持ち運びもOK
- ・パソコンやHDDを使用していないため、電源ONで即座に使用でき、悪条件下でも安心してご利用いただけます。
- ・ワンボタンで撮影OK!!
- ・撮ったその場で写真をチェック、とにかく便利!!

※ 注]主として機能向上等の為、予告なく記載性能/仕様/形状を、変更する場合がありますのでご了承ください。

## 附属品

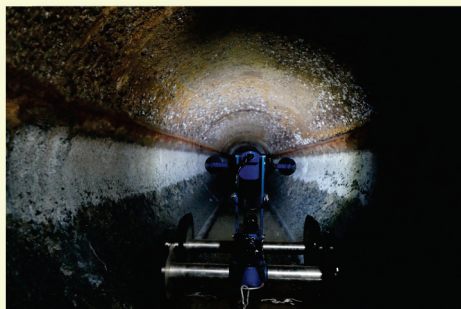


## 車架装 (軽自動車)

カメラ車ゲスイカム-800



## 現場風景



## ■ カメラヘッド：仕様

- ・適用管径：φ200~φ800mm
- ・使用環境：動作周囲環境温度：-10~+50℃ / 保存周囲環境温度：-20~+60℃
- ・撮像素子：1/3.2型 65万画素 ソニーCMOSセンサー搭載
- ・解像度：600 TV Lines
- ・照明：超高輝度白色LED8灯(側視照明:6灯、直視照明:2灯)
- ・防水：水中形防水構造 IP68 (水深4m、カメラコネクタ接続時)
- ・材質：ジュラルミン(Duralumin)
- ・守法：外径95mm, 長さ250mm
- ・質量：2kg

## ■ 自走車：仕様

- ・適用管径：φ200~φ800mm
- ・モーター：90W 最大出力(1/8HP)
- ・動作環境：温度-20℃+60℃
- ・駆動方式：4輪駆動
- ・歩行スピード：最大約40m/分
- ・サブライト：5W LED X 2個
- ・防水：完全防水構造
- ・主材質：ジュラルミン(Duralumin)
- ・質量：最少11kg / 最大32kg
- ・守法：160mm × 175mm × 600mm (最長770mm) (幅×高さ×長さ)

## ■ コントローラ：仕様

- ・電源：AC100V±10%、50/60Hz
- ・消費電流：約300W
- ・動作環境：温度-20℃+60℃
- ・入力端子：映像入力 1.0V(p-p) 75Ω
- ・出力端子：映像出力 1.0V(p-p) 75Ω
- ・外形守法：435mm × 140mm × 370mm (幅×高さ×長さ)
- ・質量：14kg

## ■ ケーブルドラム：仕様

- ・巻取量：φ8.5mm × 150m
- ・巻取速度：20m/分
- ・モーター：DC24V 60W 定格/回転方式:連続 / 正方向、逆方向に回転  
適正トルク:1kg f.cm 最高回転速度:6700rpm 適正回転速度:5400rpm
- ・定格出力：90W
- ・消費電力：120W
- ・動作環境：温度 0℃~40℃
- ・外形守法：385mm × 500mm × 540mm (幅×高さ×長さ)
- ・質量：34kg(ケーブル重さを含む)

## ■ ケーブル：仕様

- ・外形及び長さ：φ8.5mm × 150m
- ・線数：複合17本
- ・外被：ポリウレタン(黒色)
- ・張力体：高抗張力繊維編組(ケブラー内蔵)
- ・防水構造：水中形防水構造(コネクタ接続時)
- ・質量：15kg/150m

※ 注]機能向上等の為、予告なく記載性能/仕様/形状を、変更する場合があります。



URL: <https://b-sl.org>

---

■ **株式会社 ビーエスエル (BSL CO., LTD.)**

**本社**

〒210-0025 神奈川県川崎市川崎区下並木11-5

TEL : 044-200-4582 FAX : 044-271-1720

E-mail : [info@b-sl.org](mailto:info@b-sl.org)

**横浜営業所・メンテナンスセンター**

〒224-0024 神奈川県横浜市都筑区東山田町1533-2

TEL : 045-717-7057 FAX : 045-717-7754

E-mail : [yokohama@b-sl.org](mailto:yokohama@b-sl.org)

