

ゲスイカム-HD1200

適用管径: $\phi 170 \sim 1200 \text{mm}$



<https://b-sl.org>



遠隔管中心調整電動リフト
フルハイビジョンカメラ

■ 株式会社 ビーエスエル (BSL CO., LTD.)

本社 営業所・メンテナンスセンター

〒210-0025 神奈川県川崎市川崎区下並木100番2

TEL: 044-201-6828 FAX: 044-201-6857


研究開発部

〒210-0025 神奈川県川崎市川崎区下並木11番地5

TEL: 044-200-4582 FAX: 044-271-1720

URL: <https://b-sl.org> E-mail: info@b-sl.org



 **BSL** (株)ビーエスエル



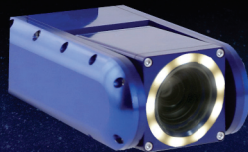
品番:GHD-1200

ゲスイカム-HD1200

■ 特長

- カメラヘッドの管中心合わせが容易な電動リフト
- 映像はFullHD高精細画質で動画・静止画同時撮影
- GPS位置情報表示
 - ・左右独立駆動方式
 - ・255万画素!!
 - ・10倍光学ズーム
 - ・文字入力/USB録画(128GB)/キャプチャー/一時停止機能
 - ・報告書作成システムと連動(オプション)

カメラヘッド



10倍光学ズーム
FHD / フルハイビジョン1080P
255万画素!!
自動/手動フォーカス機能
Panasonic CMOSセンサー

- ・左右パン360°エンドレス回転
- ・上下チルト各120°回転撮影
- ・カメラヘッド回転角度のモニター表示機能
- ・半永久的なLED使用



コントローラー



高さ自動調整スイッチ
GPS位置表示機能
日本語入力・USB録画・
キャプチャー・一時停止機能
パン360°・チルト240°
コントロール

- ・左右パン360°エンドレス回転
- ・上下チルト各120°回転撮影
- ・カメラヘッド回転角度のモニター表示機能
- ・LED 調光機能



適用管径
 $\varnothing 170\text{mm} \sim \varnothing 1200\text{mm}$

カメラヘッドの管中心合わせが容易な電動リフト
 左右独立駆動方式
 すぐれた傾斜面登坂能力
 車輪・スペーサの組合せによる滑りにくい走行方式

各、カメラ位置の管径別対応

▶ $\varnothing 170 \sim \varnothing 350\text{mm}$
 下水管径対応

- ・車輪： $\varnothing 110\text{mm}$ タイヤ&リム
- ・カメラの管中心合わせが容易なリフト調整



▶ $\varnothing 400 \sim \varnothing 600\text{mm}$
 下水管径対応

- ・車輪： $\varnothing 160\text{mm}$ タイヤ&リム
- ・カメラの管中心合わせが容易なリフト調整

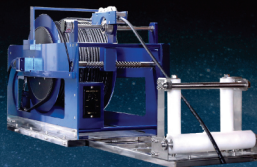


▶ $\varnothing 700 \sim \varnothing 1200\text{mm}$
 下水管径対応

- ・車輪： $\varnothing 220\text{mm}$ タイヤ&リム
- ・カメラの管中心合わせが容易なリフト調整

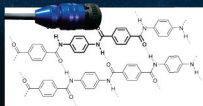


ケーブルドラム



- ・ケーブルの長さ
 $\varnothing 8.5\text{mm} \times 170\text{m}$
- ・整列式、全自動巻き取りドラム
- ・巻き取りの調整機能搭載
- ・ケーブルの前後入れ替え
 構造でケーブル使用寿命2倍
- ・現場でケーブル修理可能な
 簡単な構造

ケーブル ケブラー繊維補強入り



- ・ケーブルの長さ
 $\varnothing 8.5\text{mm} \times 170\text{m}$
- ・ケブラー (Kevlar) 採用
- ・現場でケーブル修理可能な
 簡単な構造

※ ケブラーは繊維強化プラスチックの補強、
 船体、飛行機、自転車、ヨットの帆、特殊な
 用途ではボディーアーマー防刃ベスト
 などに使用されている。

ハイビジョンアナライザー S-7620



- ・自動報告書作成システム対応
- ・文字入力
- ・イニシャル行の自動作成
- ・自動ジョイント
- ・距離計・角度計
- ・スケール、ものさし、水深測定、
 蛇行測定、扁平率測定

仕様



実時間映像転送
255万画素

現場画像：管径200mm フルハイビジョンカメラ画像



映像比較



他社製カメラ画像



ゲスイカム-HD1200画像

■ カメラヘッド

- ・適用管径：φ170～φ1200mm
- ・撮像素子：1/3" 2MP Panasonic CMOS sensor / 10倍光学ズーム
- ・解像度：1080p 60fps
- ・総画素数：255万画素 1,981(H)×1,288(V)×2.55M Pixels
- ・有効画素：236万画素 1,944(H)×1,212(V)×2.36M Pixels
- ・映像出力：HD-SDI、HDMI
- ・保存温度：-20℃～+60℃(Humidity:0%RH-90%RH)
- ・動作温度：-10℃～+50℃(Humidity:0%RH-90%RH)
- ・照 明：超高輝度LED11灯(補視照明:9灯,直視照明2灯)
- ・防 水：水中形防水構造 IP68
- ・寸 法：外径φ92mm,長さ236mm
- ・材 質：デュラルミン(Duralumin)
- ・質 量：2kg

■ 自走車

- ・適用管径：φ170～φ1200mm
- ・動作環境：温度20℃～60℃
- ・走行速度：最大約30m/分
- ・防 水 性：水中形防水構造 IP68
- ・寸 法：140mm×123mm×520mm(～743mm)(幅×高さ×長さ)
- ・質 量：最小17kg/最大32kg
- ・モーター：90W 強力DCモーター
- ・駆動方式：左右独立駆動方式
- ・サブライト：5W型・10W型 LED×各2個
- ・主材質：デュラルミン(Duralumin)及ステンレス鋼

■ コントローラ

- ・電 源：AC100V±10%, 50/60Hz
- ・消費電力：300W
- ・動作環境：温度-10℃～+50℃
- ・寸 法：480mm×108mm×355mm(W×H×D)
- ・映像出力：HDMI-RCA 選択

■ ケーブルドラム

- ・巻 取 量：φ8.5mm×170m
- ・巻取速度：20m/分
- ・モーター：DC24V 60W 定格/回転方式:連続 / 正方向、逆方向に回転
適正トルク:1kg 1cm 最高回転速度:6700rpm 適正回転速度:5400rpm
- ・定格出力：90W
- ・消費電力：120W
- ・動作環境：温度0℃～40℃
- ・外形寸法：385mm×500mm×710mm(幅×高さ×長さ)
- ・質 量：34kg(ケーブル巻きを含む)

■ ケーブル

- ・外形及び長さ：φ8.5mm×170m
- ・外 被：ポリウレタン(黒色)
- ・防水構造：水中形防水構造(ユネクタ接続時)
- ・編 数：複合17本
- ・張 力 体：高抗張力繊維編組(ケーブル内蔵)
- ・質 量：15kg/150m

※ 注)機能向上等の為、予告なく記載性能/仕様/形状を、変更する場合があります。