

大口徑下水道カメラシステム

PIPE INSPECTION CCTV

ゲスイカム-HD3000


($\phi 150 \sim \phi 3000 \text{mm}$)



小口径用自走車



($\phi 150 \sim \phi 250 \text{mm}$ 対応)

 **BSL** ビーエスエル

<https://b-sl.org>

■ 特長

- ・高低遠隔調整電動リフト
- ・カメラヘッド2台付き
- ・曇り止め熱線付カメラによる止まらない走行(日本全国の下水管に対応)
- ・取り付け簡単
- ・優れた段差走行能力

クローラ

- ・ $\phi 300$ ~ $\phi 3000$ mm管径まで撮影可能
- ・ベースのボルト穴により各管径に合わせる構造
- ・下水管内で簡単取り付け
- ・車輪交換可能構造による優れた段差走行性
- ・完全防水構造



品番 BGC-HD3000

$\phi 1300$ ~ $\phi 3000$ mm 下水管径対応

- ・ベースボード
 $\phi 1300$ ~ $\phi 3000$ mm用使用
- ・リフト棒:取り付け使用
- ・カメラヘッド台付け
- ・車輪: $\phi 160$ mmタイヤリム

ゲスイカム-HD3000システム

構成品:

- ①自走車(大口径用)
- ②自走車(小口径用)
- ③カメラヘッド
- ④コントローラー
- ⑤ケーブルドラム
- ⑥ケーブル
- ⑦必須附属品

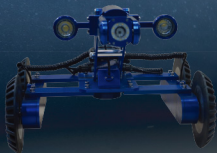
◀ **φ900~φ1200mm
下水管径対応**

- ・ベースボード
φ900~φ1200mm用使用
- ・カメラヘッド台付け
- ・車輪:φ160mmタイヤリム



▶ **φ300~φ800mm
下水管径対応**

- ・ベースボード
φ300~φ800mm用使用
- ・カメラヘッド台付け
- ・車輪:φ120mmタイヤリム&
φ160mmタイヤリム



▶ **φ150~φ250mm
下水管径対応**

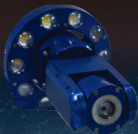
- ・屈折型のためφ300mmマンホール
へ投入可能
- ・ゲスイカム-150の自走車
- ・手動フォーカスカメラ
- ・滑りにくい車輪構造



カメラヘッド (φ300~φ3000mmセット時使用)

取付簡単、優れたサブランプ!

- ・SONY製 CCD
- ・パン(左右)360度エンドレス回転機能
- ・チルト(上下)240度回転機能
- ・高輝度LED照明使用
- ・カメラヘッドの回転角度画面表示
- ・曇り止め熱線の装着



カメラヘッド (φ150~φ250mmセット時使用)

- ・SONY CCD 採用
- ・手動フォーカス機能
- ・左右パン360°エンドレス回転
- ・上下チルト240°回転撮影機能
- ・曇り止め熱線の装着



コントローラー

- ・高さ自動調整スイッチ
- ・角度・距離表示(N-7400)
- ・サブライト調節機能
- ・ジョイスティックの簡単操作
- ・焦点調節機能
- ・映像画質調整機能



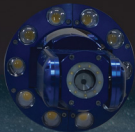
ケーブルドラム

- ・ケーブルの長さ: 400m
- ・整列式、全自動巻取りドラム
- ・動き巻りの調整機能搭載
- ・ケーブルの前後入れ替え構造でケーブル使用寿命2倍
- ・現場でケーブル修理可能な簡単な構造



サブランプ (LED)

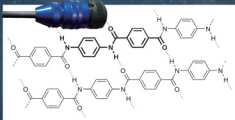
- ・適用半径 $\phi 500 \sim \phi 3000 \text{mm}$
- ・高輝度LED8個を採用した補助照明
- ・光速: Max 9600 ルーメン
- ・管内壁面全体 (360度) の明るい映像取得
- ・取り付け簡単



ケーブル

- ・ケーブルの長さ: $\phi 8.7 \text{mm} \times 400 \text{m}$
- ・ケーブルの前後入れ替え構造でケーブル使用寿命2倍
- ・ケブラー (Kevlar) 採用
- ・現場でケーブル修理可能な簡単な構造

*ケブラーは繊維強化プラスチックの補強、船体、飛行機、自転車、ヨットの帆、特殊な用途ではボディーアーマー防刃ベストなどに使用されている。



ビデオアナライザー



N-7400

- ・機能性重視のカラーリングとフラットキーボード
- ・小型、軽量化であらゆるテレビカメラ車に取付可能
- ・VTR出力画面に、各種の情報をスーパー表示し、管内の状態を詳細に分析・表示する。

ビデオキャプチャー



N-7440

- ・狭い車内でも取り付け可能、更に重量2Kgと軽量で持ち運びもOK
- ・パソコンやHDDを使用していないため、電源ONで即座に使用でき、悪条件下でも安心してご利用いただけます。
- ・ワンボタンで撮影OK!!
- ・撮ったその場で写真をチェック、とにかく便利!!

ゲスイカム-HD3000(φ150~φ3000mm)の技術仕様

カメラヘッド (φ300~φ3000mm適用管径用)

映像素子	AHD1/3 inch SONY CMOS/136万画素
照 明	高輝度LED×10EA
適用管径	φ300~φ3000mm
フォーカス	AUTO/MANUAL
画素数	136万画素/1305(H)X1049(V)
防水構造	水中型防水構造 IP68
俯視回転 視方向	360°エンドレス回転(右左) 240°首振り方式(上下)
外径寸法	外径φ88×90mm L.260mm
質量	5kg

カメラヘッド (φ150~φ250mm適用管径用)

撮像素子	1/3.2型 65万画素ソニーCMOS
フォーカスシステム	手動フォーカス調節機能
防水構造	水中型防水構造 IP68

サブランプ

適用管径	φ500~3000mm
外形寸法	φ300mm L.13mm
光通	Max.9600ルーメン
ライト	高輝度LED×10
質量	1.5kg

ケーブルドラム

巻取量	φ8.5mm×400m		
巻取速度	20m/分		
モーター	DC24V 60W 定格 回転方式:連続/正方向、逆方向に回転 最大トルク:1Kg f.cm 最高回転速度:6700rpm 最小回転速度:5400rpm		
定格出力	90W	重量	約60kg/400m
消費電力	120W	外形寸法	400mm×650mm×620mm (幅×高さ×長さ)
動作環境	温度0℃~40℃		

クローラ (φ300~φ3000mm適用管径用)

適用管径	φ300~φ3000mm
モーター	強力DCモーター×4EA
駆動方式	4輪全輪駆動
走行スピード	最大30m/min
防水構造	完全防水構造
材 質	Duralumin&ステンレス
質 量	φ300~φ800適用自転車約21kg φ900~φ1200適用自転車約28kg φ1300~φ1800適用自転車約36kg φ1800~φ3000適用自転車約45kg
外形寸法	φ300~φ800適用自転車 :W240mm×H260mm×L460mm(シフト上下兼用) φ900~φ1200適用自転車 :W650mm×H300mm×L560mm(シフト上下兼用) φ1300~φ1800適用自転車 :W900mm×H450mm×L560mm(シフト上下兼用) φ1800~φ3000適用自転車 :W1300mm×H600mm×L560mm(シフト上下兼用)

クローラ (φ150~φ250mm適用管径用)

適用管径	φ150~φ250mm
モーター	最大出力(1/16HP)
駆動方式	4輪駆動
走行スピード	最大20m/分
防水構造	完全防水構造
材 質	Duralumin&貴銅
質 量	最小10kg,最大14kg
外形寸法	W120mm×H120mm×L430mm

ケーブル

外径及び長さ	φ8.5mm×400m
線数/張力体	複合19P / 高抗張力編組線(ケーブル内蔵)
外皮	高密度ポリエチレン(黒色)
防水構造	水中型防水構造(IP68)
質量	約40kg / 400m

注)本カタログ製品は性能・機能向上等の為、仕様及びデザインを予告なく変更することがあります。

附属品



マンホール用ローラー



ケーブルドラム用ローラー

車架装 (ハイエース車)



外観

【ハイエース 架装内容】

- 1、床面ステン張り
 - 2、電気配線
 - 3、各コンセント設置
 - 4、内装
 - 5、システム設置
 - 6、灯設置
 - 7、発電機EU28is
 - 8、モニタ×3
 - 9、灯×4
 - 10、作業中、警告灯×2
- ※、柱取付式ジブクレーン(オプション)
※、エンジンコンプレッサー(オプション)
※、電動チェーンブロック(オプション)



オペ室



外観後



<https://b-sl.org>

■ 株式会社 ビーエスエル (BSL CO., LTD.)

本社 営業所・メンテナンスセンター

〒210-0025 神奈川県川崎市川崎区下並木100番2

TEL:044-201-6828 FAX:044-201-6857

研究開発部

〒210-0025 神奈川県川崎市川崎区下並木11番地5

TEL:044-200-4582 FAX:044-271-1720

URL: <https://b-sl.org> E-mail: info@b-sl.org

