

スクリーニング調査

管口カメラ BT-3000

距離測定機能

ズーム600倍
光学50×12倍

適用管径 $\phi 150 \sim \phi 3000 \text{mm}$

フルハイビジョンカメラ

伸縮棒7m 調整 (14mオプション)

パン・チルト機能(Free・上+55° 下90°)

電源

배터리
16.8V
3400mAh

ワンタッチで
各接続ユニット棒

ガラスファイバー
(glass fiber)

ワイヤレス
カメラ伝送

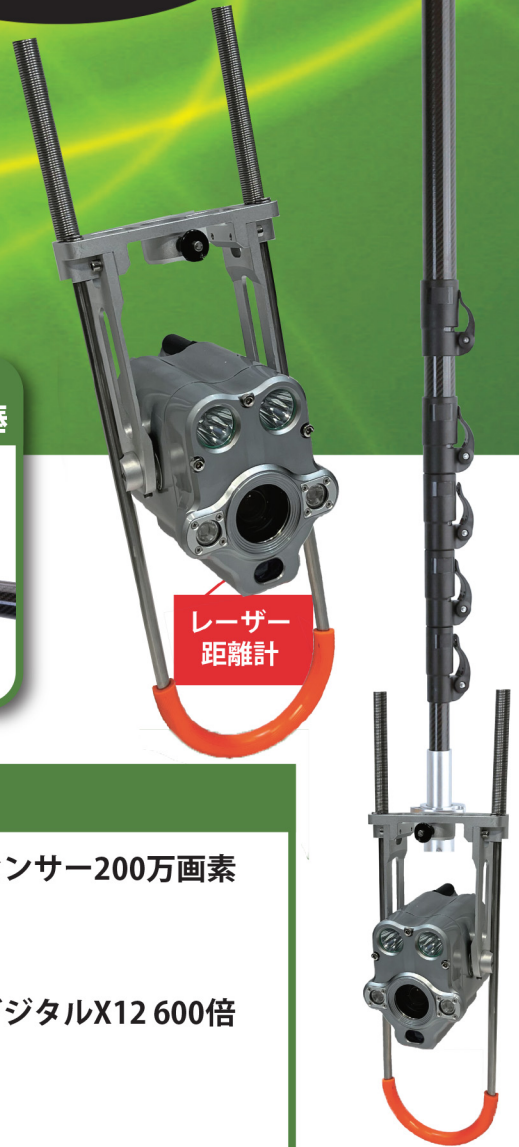
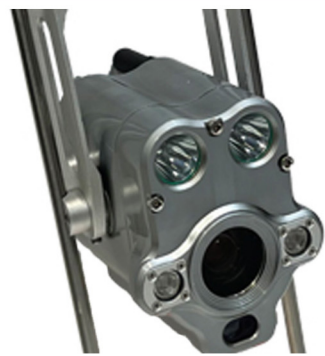
レーザー
距離計

カメラ

- ◎ 映 像 : Full HD 1080P 高感度センサー200万画素
- ◎ 照 明 : 主光源 LED 2 X 10W
補助光源 LED 3 X 3W
- ◎ ズ ー ム : ZOOM倍率一光学X50 デジタルX12 600倍
- ◎ 検査距離 : 最大80メートル
- ◎ 防 水 : IP68

コントローラ・モニタ

- ◎ タッチパネル表示
- ◎ タブレット型コントローラ
- ◎ モニタ タッチタブレット
- ◎ 工事名称-施工業者名-管種-MH番号等々
- ◎ D : 距離計測m P : パン角度° 度数 Y : 左右傾度°
- ◎ 高輝度モニター-DVR録画



伸縮棒 7m (オプション14m)



材質 グラスファイバー

タッチパネル・タブレット型高輝度コントローラ・DVR録画

コントローラ/DVRモニタ

現場画像



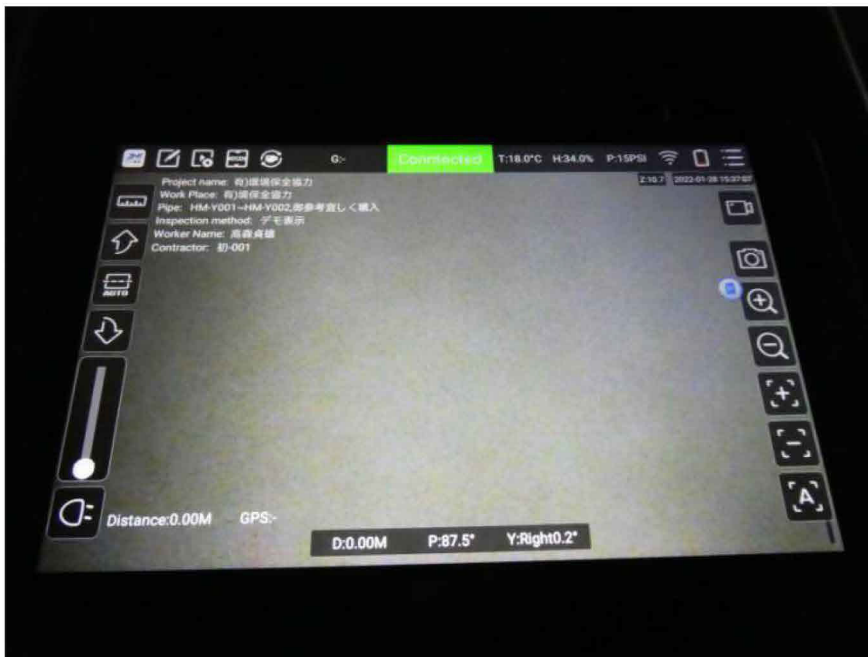
多機能表示：タッチパネル表示・操作方法各操作事項タッチ動作行う

画面・上段表示 ペン表示：画像記録表示 T：気温° C H：湿度% P：内部圧力psi 罫線表示

画面・下段表示 D：距離計測 m P：パン角度° 度数 Y：左右傾度°

画像記録表示：ペン表示・下記：タイトル内容表示

-タイトル-工事名称-施工業者名-管種-MH番号等々



※ 予告なく仕様・形状・写真等々が変更されることがありますので留意下さい。



株式会社ビーエスエル

〒210-0025 神奈川県川崎市川崎区下並木100-2
TEL: 044-201-6828 FAX: 044-201-6857
E-mail: info@b-sl.org URL: https://b-sl.org

